

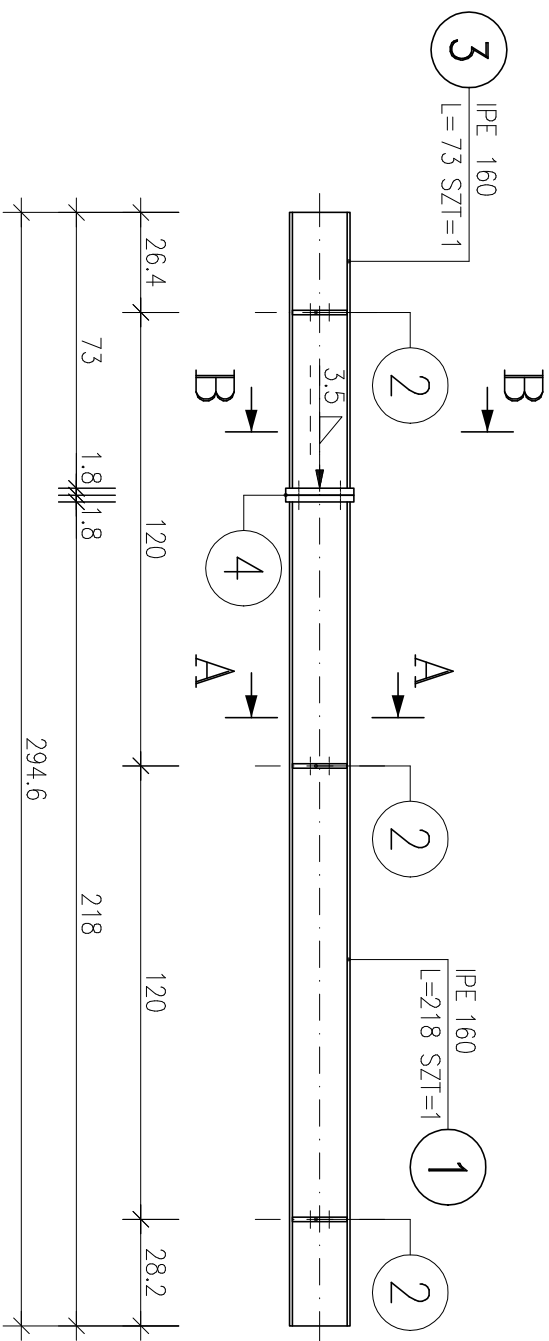
## ZESTAWIENIE STALI

POZ.	NR ELEMENTU	NAZWA ELEMENTU	DŁUGOŚĆ [mm]	GATUNEK STALI	LICZBA			DŁ. RAZEM [m]	MASA JEDN [kg/m]	MASA 1 ELEM [kg]	MASA RAZEM [kg]	POLE JEDN [m <sup>2</sup> /m]	POLE 1 ELEM [m <sup>2</sup> ]	POLE RAZEM [m <sup>2</sup> ]	UWAGI
					SZTUK	x	POZ. RAZEM								
PS-2	1	IPE 160	2180	S235JR	1	1	1	2.18	15.8	34.44	34.44	0.62	1.36	1.36	
	2	BL 12x145	60	S235JR	6	1	6	0.36	13.66	0.82	4.92	0.31	0.02	0.11	
	3	IPE 160	730	S235JR	1	1	1	0.73	15.8	11.53	11.53	0.62	0.45	0.45	
	4	BL 18x180	142	S235JR	2	1	2	0.28	25.43	3.61	7.22	0.4	0.06	0.11	
OGÓŁEM															
NADDATEK NA SPOINY: 1.5%															
NADDATEK NA NIERÓWNOŚCI: 1%															
NADDATEK NA ELEM. DODATK.: 1%															
RAZEM:															
WYKONAĆ: x2															

## POZYCJA PS-2

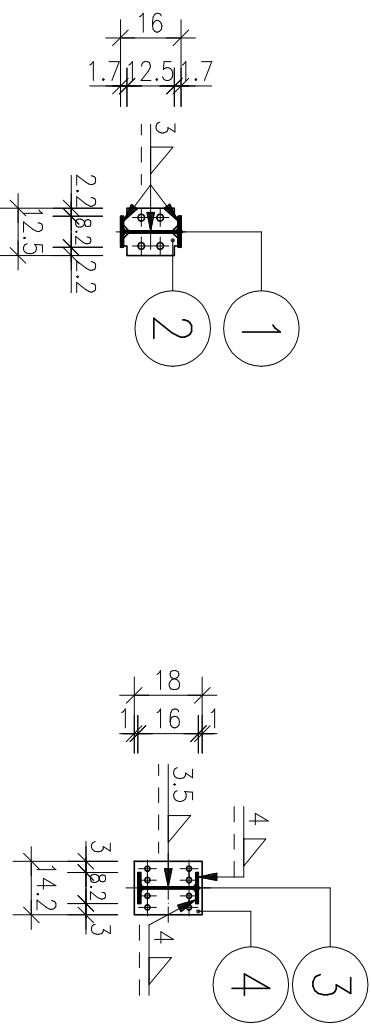
SKALA 1:20

-wykonać: 2 szt.



## PRZEMKŒJ A-A

SKALA 1:20



## PRZEKRÓJ B-B

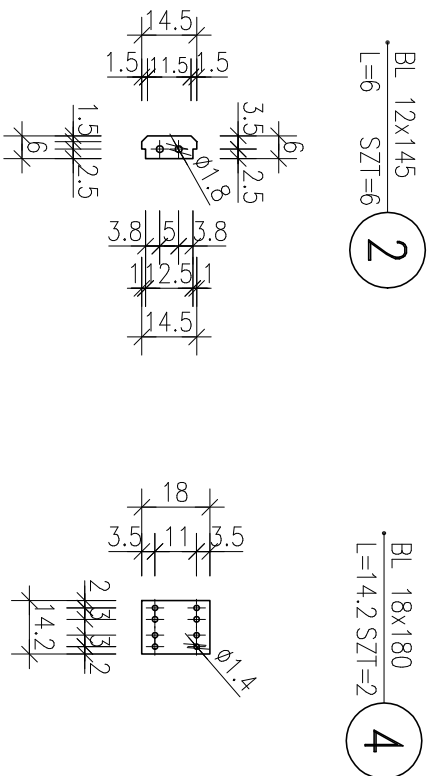
SKALA 1:20

sta1 S235JR

- grubość spoin nieoznaczonych - 3mm;  $l = l_{max}$

# PROJEKT WYKONAWCZY

OBIEKT:	ROZBUDOWA Z PRZEBUDOWĄ I TERMOIZOLACJĄ BUDYNKU DAWNEGO PRZEDSZKOLA NA POTRZEBY KLUBU DZIECIĘCEGO I KLUBU SENIORA		
INWESTOR:	Gmina Świąciechowa ul. Ułanska 4; 64-115 Świąciechowa		
LOKALIZACJA:	ul. Kościelna 4; 64-115 Świąciechowa działka nr 90; obręb: 0011 Świąciechowa		
KONSTRUKCJA PROJEKTOWAŁ:	mgr inż. Marcin Donke upr. nr WKP/0038/P00K/07 w spec. konstrukcyjno-budowlanej		Podpis:
ASYSTENTKA PROJEKTANTA:	inż. Justyna Jendroszyk upr. nr w spec.		Podpis:
TYTUŁ RYSUNKU:	POZYCJA PS-2		NR RYS. 29/W
DATA:	listopad 2018	SKALA: 1:20	STRONA:



<p>S2</p> <p>Śruba M12 z gwintem na całym trzpieniu  M12-6.8-B-Fe/Zn l=100mm  podkładka zwykła 14-Fe/Zn  nakrętka M12-10-B-Fe/Zn  8 sztuki/1 element</p>
--------------------------------------------------------------------------------------------------------------------------------------------------------------------------

POZYCJA PS-2

MR RYS.  
29/M